



## Liste de liquidation Février 2020

6 mois de garantie sur pièces / jusqu'à épuisement du stock / Transport compris

Prix catalogue

votre prix net HT

### VITRINES

**Kalina 150 – vitres droites** Prêt à brancher

Dim : 1520 X 900 x 1262H mm, noir,  
avec étagère intermédiaire, portes coulissantes arrières, temp. : +3° / +5°C

~~Fr. 3'337.-~~

**1'951.-**



### VITRINES À BOISSONS & PRODUITS LAITIERS-CHARCUTERIE

**VULCANO V60-80SL – prêt à brancher – produits laitiers**

Rouge – Temp. +3° / +5°C

Dim: 880x602x1970H

2 x neuf – en stock

~~Fr. 3'690.-~~

**2'131.-**



**VULCANO V80-100SL – prêt à brancher – produits laitiers**

Bleu – Temp. +3° / +5°C

Dim : 1080 x 764 x 2040H MM

~~Fr. 3'990.-~~

**2'045.--**



**VULCANO V80-150SL – prêt à brancher – produits laitiers**

Noir – Temp. +3° / +5°C

Dim : 1580 x 764 x 2040H MM

~~Fr. 5'190.-~~

**2'896.--**



### SUNNY 7 SL

Avec rideau de nuit, temp. : +2° / +4°C

Dimensions : 685 x 737 x 1985H mm

~~Fr. 3690.-~~

**2'021.--**



**HTS180, (2 étagères)**

Dim. 500x600x1590H

~~Fr. 2'290.-~~

**1'190.-**



**HTS220 (3 étagères)**

Dim. 500x600x1880H

~~Fr. 2'490.-~~

**1'350.-**





## PETITES VITRINES

### VITRINE TAPAS 8GN

Dimensions : 1790 x 380 x 255H mm, prêt à brancher, +3°/+5°C – Sans bac

Fr. ~~2'090.-~~ **1'065.-**



### VITRINE SUSHI 6GN

Dimensions : 1437 x 380 x 255H mm, prêt à brancher, +1°/+5°C – Sans bac

Fr. ~~2'190.-~~ **1'104.-**



## BAHUTS DE CONGELATION

### SD600

Capacité 619 Lt. – Temp. : -18° / -24°C – Dimensions 1550 x 960 x 835H mm

Fr. ~~1'890.-~~ **1'043.-**



### SD1000

Capacité 1124 Lt. – Temp. : -18° / -24°C – Dimensions 2550 x 960 x 825H mm

Fr. ~~2'790.-~~ **1'421.-**



### SD1650

Capacité 590 Lt. – Temp. : -18° / -24°C – Dimensions 1650 x 900 x 835H mm

Fr. ~~2'090.-~~ **1'127.-**



## BARS

### SC150G

1 porte battante : dimensions : 602x535x910H

Fr. ~~850.-~~ **683.--**



### SC150SD

1 porte coulissante : dimensions : 602x535x910H

Fr. ~~950.-~~ **734.--**



### SC315G

3 portes battantes, dimensions : 1350x535x910H

Fr. ~~1'290.-~~ **908.--**



### SC315SD

3 portes coulissantes, dimensions : 1350x535x910H

Fr. ~~1'390.-~~ **968.--**



### BC3100

3 portes battantes pleines, dimensions : 2002x513x860H

Fr. ~~2'390.-~~ **1'450.-**



## SALADETTES

### KS400BT

Avec plan de travail, congélation -15-20°C, 1 porte : dimensions : 435x700x870H

Fr. ~~1'590.-~~

990.--



### S901-2D

Avec plan de travail, 1 porte et 2 tiroirs 1/2, dimensions : 903x700x870H

Fr. ~~1'790.-~~

1'090.--



### S903

Ouverture en haut, 3 portes, dimensions : 1365x700x870H

Fr. ~~1'790.-~~

1'150.--



## SUPERSTRUCTURES TABLES PIZZA

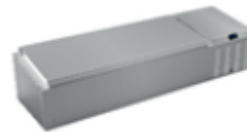
Avec couvercle inox  
+2+8°C, pour bacs GN1/3

### KPD1200

Pour 4x GN1/3, dim. 1168x443x330H

Fr. ~~1'090.-~~

773.--



### KPD1800

Pour 7x GN1/3, dim. 1800x443x330H

Fr. ~~1'290.-~~

880.--



## APPAREILS CHOC

### K07

7x GN1/1, 25kg à +3°C et 15kg à -18°C, dim. 750x740x1260H

Fr. ~~5'490.-~~

3'290.--



## MACHINES A GLACE

### F80C à air (grains de glace)

Machine compacte 90kg/24h avec réserve 20kg, 570x595x694H

Fr. ~~5'590.-~~

2'990.--



### ICE 2V (crèmes glacées)

Pour 2 bacs de glace 5litres, dim. 470x700x385H, -10-22°C

Fr. ~~1'350.-~~

650.--

